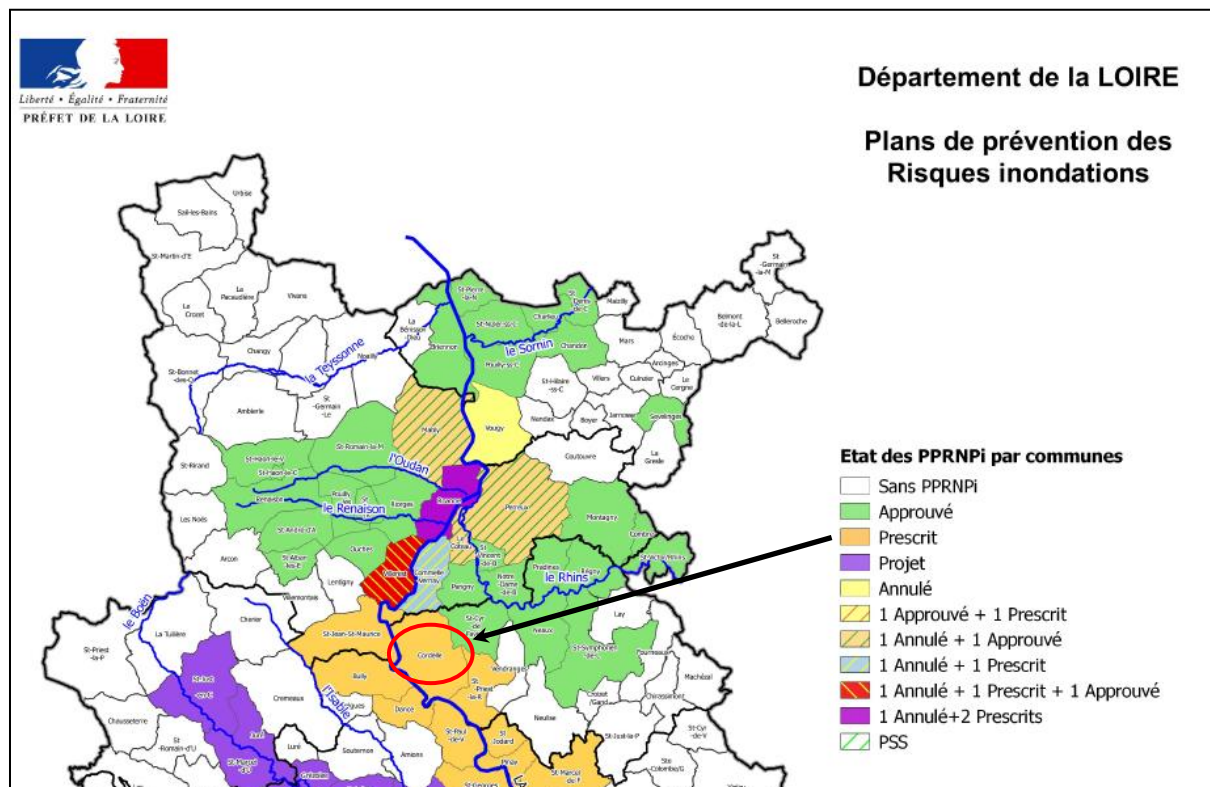


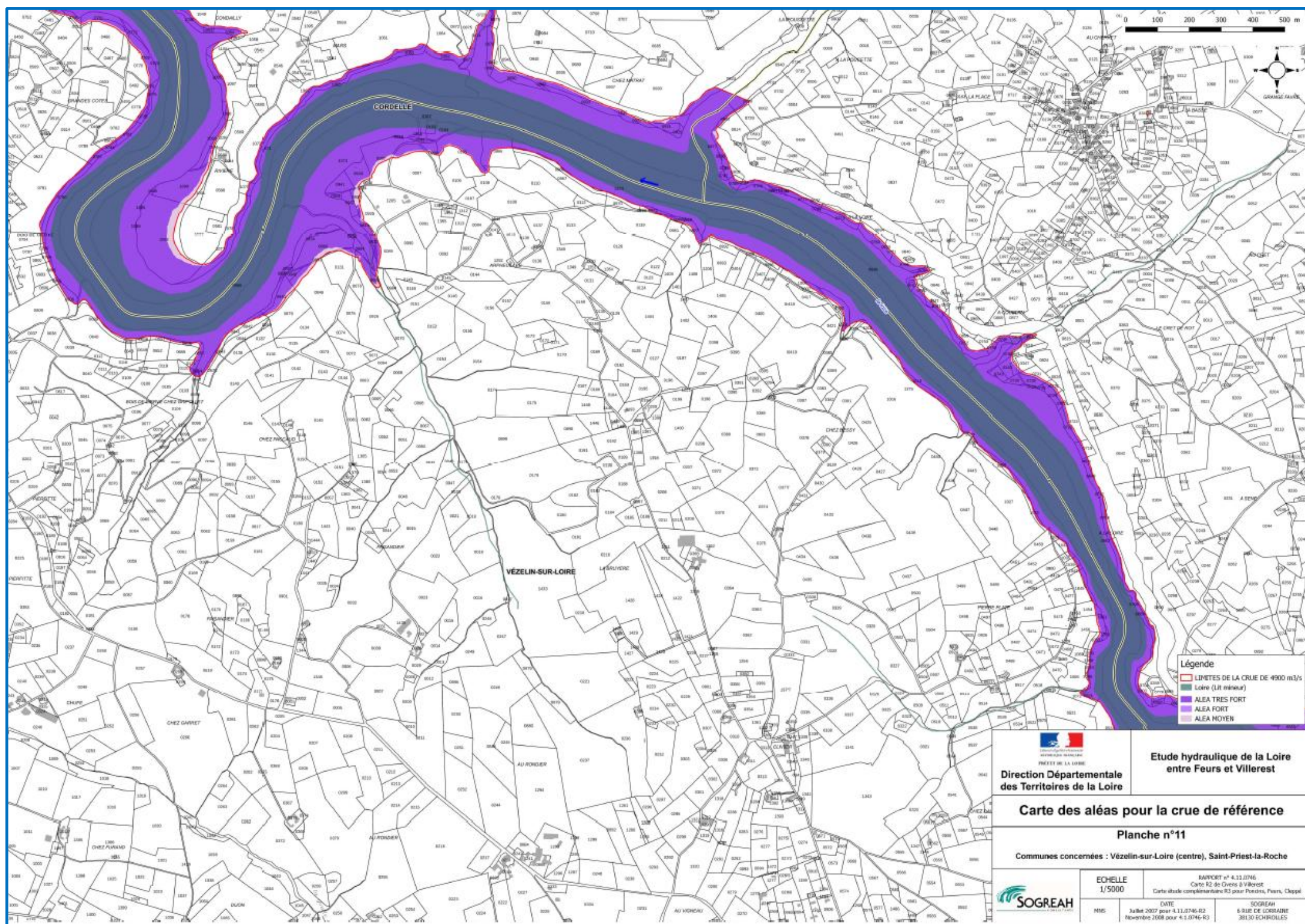
### ANNEXE 3 : RISQUE INONDATION

Le fleuve La Loire est concernée par plusieurs Plans de Prévention des Risques Naturels Prévisibles d'Inondation (PPRNPI). Le PPRNPI de la Loire entre Feurs et Villerest a été prescrit en 2009.



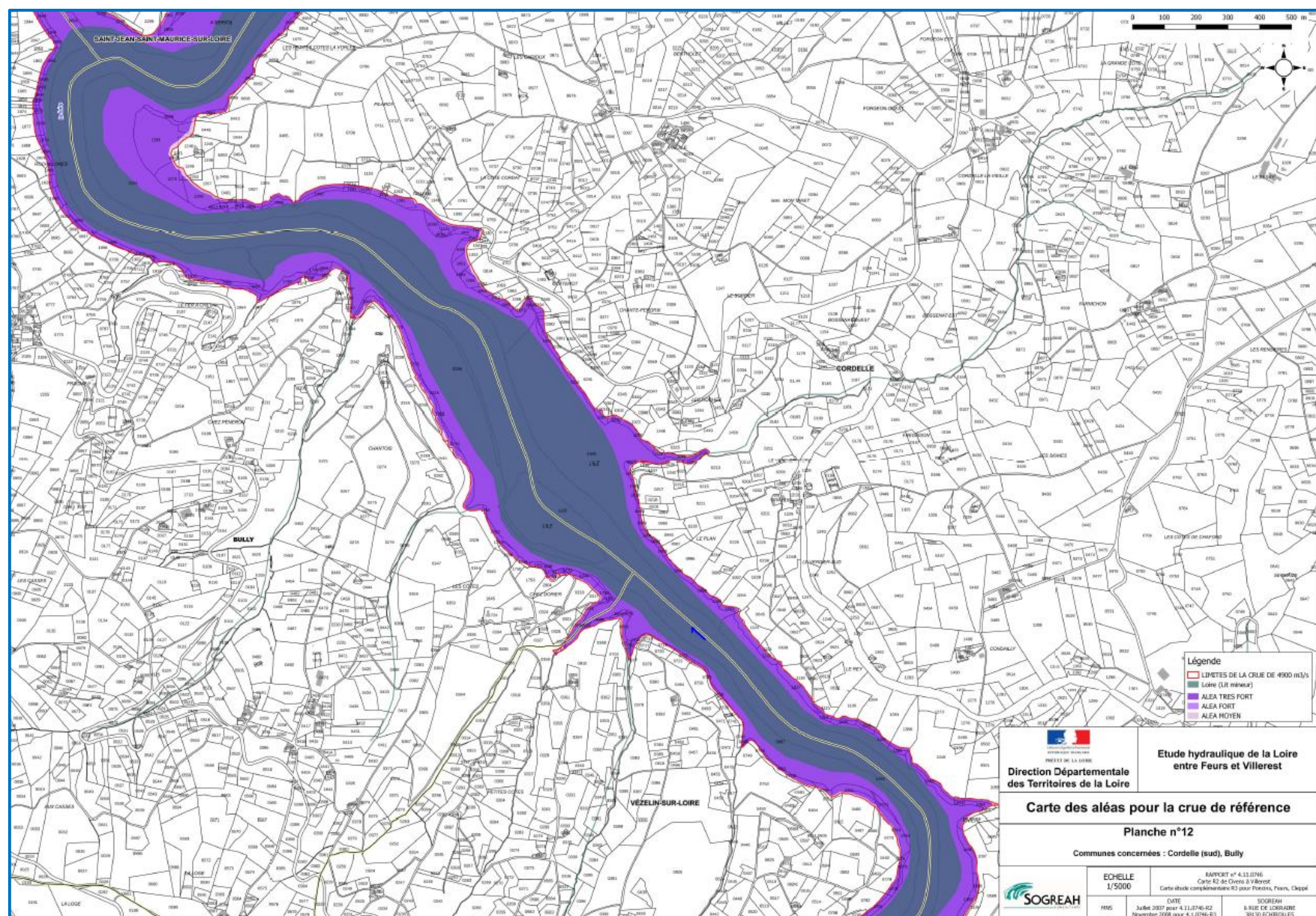


**Carte des aléas pour la crue de référence – Partie Sud de la commune de Cordelle**





**Carte des aléas pour la crue de référence – Partie centrale de la commune de Cordelle**





Carte des aléas pour la crue de référence – Partie Nord de la commune de Cordelle

